

# 『ロイヤルホームセンター 西枇杷島店』

# R みんなでつくる の広場

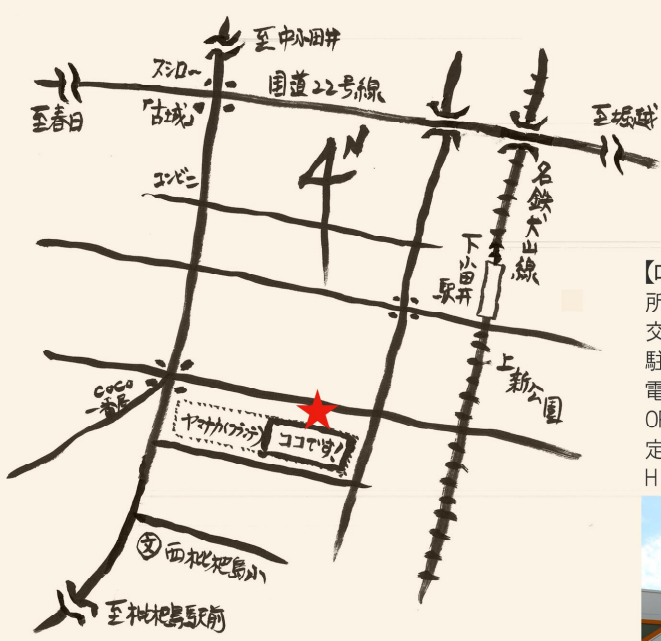
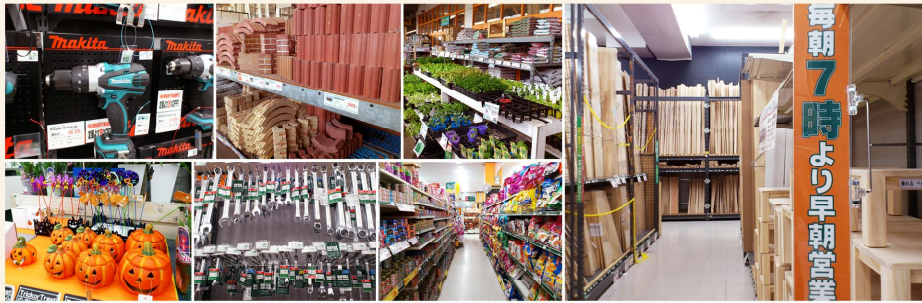
今月は名鉄犬山線「下小田井」駅を降り、徒歩ですぐの『ロイヤルホームセンター西枇杷島店』をご紹介します♪ この辺りでホームセンターと言えば、誰もが思い付く場所がココ！ヤマナカ系のスーパー『フランテ』と併設されていて、とっても便利な買い物施設です♪ 日々の生活になくてはならない物が何でも売っているのがホームセンターですよ。最近では“DIY=Do It Yourself”（日曜大工）という言葉も一般化されています。ちょっとした工作のようなものから、リフォームなど。また、業者に頼らず、結構本格的な作業まで自分でされる方もかなりいらっしゃるとか…。そんな方々にはホームセンターはまるでテーマパーク！1日でも過ごすことが出来ちゃうのではないのでしょうか^^

ロイヤルホームセンターの表には園芸用品などが所狭しと並べられ、植物の苗や種などはもちろん、花壇を作るためのレンガも沢山の種類が置いてあり、ガーデニング好きには堪らない品揃えなのです。これからの季節、寒さにも強いクリスマスローズや、莓の栽培などはいかがですか^^？中へ入ると、大量のペット用品もあります。犬・猫ちゃんのエサなどはどれにしようか迷ってしまうほどの品数です。更に奥へ進むと、家具や電化製品、インテリア小物なども各種豊富に展示されています。リフォームカウンターもあったりと、店舗の方に相談をしながら選ぶことができるので安心です。有難いシステムだと思ったのは、所々に係員の方を呼ぶ呼び出しボタンが設置されているんです。よくホームセンターで聞きたいことがあるけれど、広い店舗の中でなかなか係員の方を見付けられない！という時がありますが、こちらではちゃんとアナウンスで呼んで下さいませ。更に進んでいくと、これはもう本職の方々を使うものではないかという、本格的な工具や商材も数多く取り揃えられています。朝7時から営業していることもあり、実際本職の方も朝イチに訪れたりされるのだとか…。

可愛い雑貨や小物から本格的な工具など、様々な物が手に入るロイヤルホームセンター、ぜひ日常に活用してみてください♪

## 駅のむこうがわ

街をより身近に感じられるように電車で各駅を訪れ、改札の向こうがわの素敵な場所を皆様と一緒にさせていただきます。



【ロイヤルホームセンター 西枇杷島店】  
 所在地 清須市西枇杷島町押花5  
 交通 名鉄犬山線「下小田井」駅 徒歩4分  
 駐車場 あり  
 電話 052-502-7741  
 OPEN 7:00～20:00  
 定休日 年中無休  
 H P <http://www.royal-hc.co.jp/>

